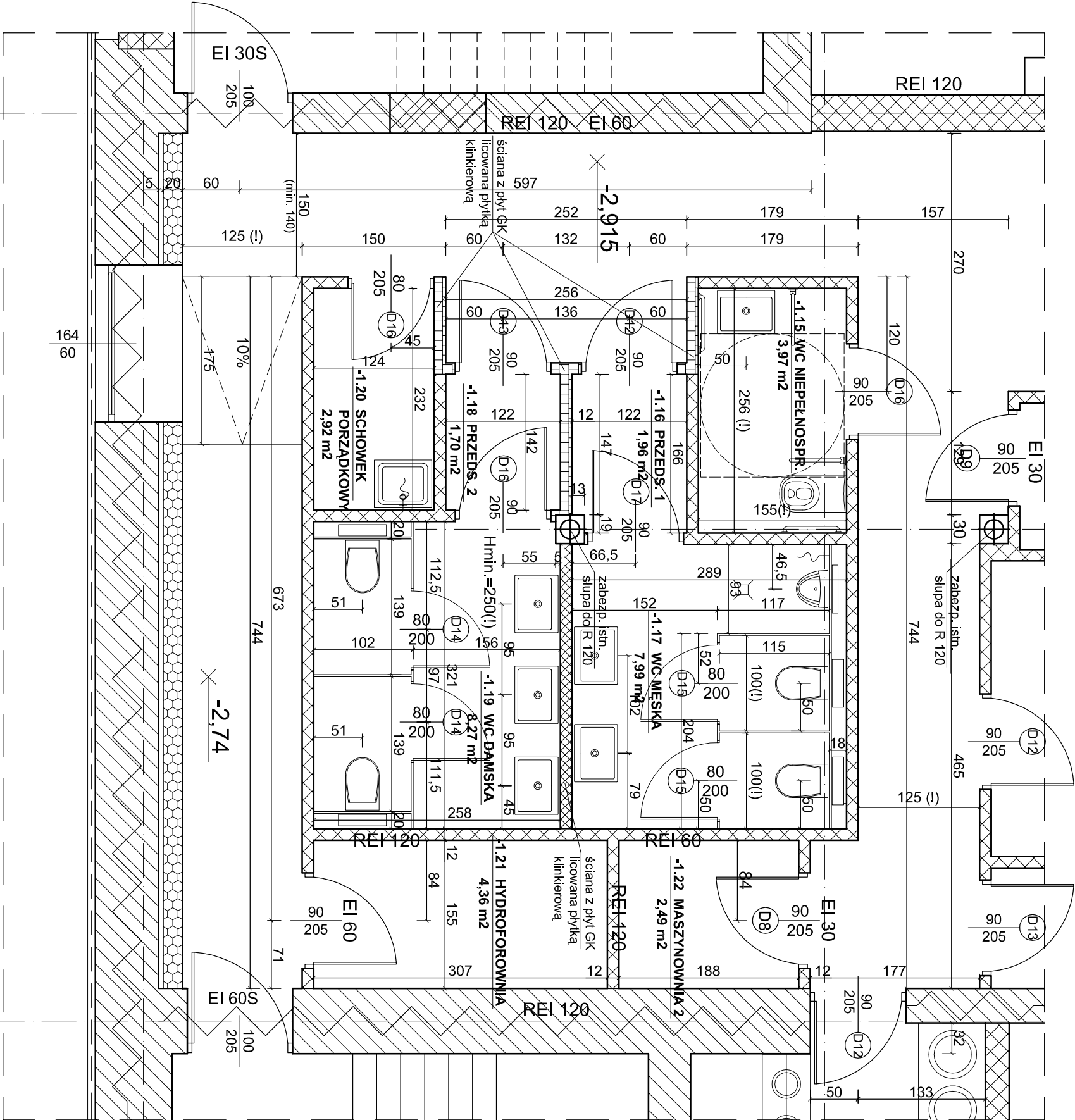


UWAGA:  
WSZELKIE PRAWA AUTORSKIE DO ROZWIĄZAŃ PROJEKTOWYCH  
PROJEKTU WYKONAWCZEGO (PIERWOTNEGO) NALEŻĄ DO JEGO  
PROJEKTANTA, PANA TOMASZA ULIANA ILUB NABYWCY  
TYCHŻE PRAW AUTORSKICH.

Niniejsza dokumentacja została opracowana na podstawie  
deklaracji umownej inwestora o posiadaniu przez niego  
wszelkich praw zależnych do projektów pierwotnych,  
udzielania zezwoleń na wykonywanie tych praw i dokonywania  
zmian w utworze pierwotnym, jak również zobowiązania  
zaw. autorów projektów pierwotnych do niewykonywania  
osobistych praw autorskich co najmniej w zakładanym  
okresie realizacji obiektu.



B R U S , L A C H O W I C Z - A R C H I T E K T E K I  
41 - 800 ZABRZE; UL. WOLNOŚCI 345 a / pokój 901 tel/fax (32) 777 13 01

TEMAT: ANEKS DO DOKUMENTACJI PROJEKTOWEJ: "PROJEKT WYKONAWCZY REKONSTRUKCJI I RENOWACJI ISTNIEJĄCEGO BUDYNKU GORZELNI W KOCHCICACH"

PROJEKTOWAŁ: mgr inż. arch. Paweł LACHOWICZ

ADAPTACJA ZABYTKOWYCH ZABUDOWAŃ Z 1903 r. WOKÓŁ PALACU LUDWIKA VON BALLESTREMA - GORZELNIA

Kochlice, ul. Ogrodowa 5, 42-713 KOCHANOWICE

NR. DZIAŁKI 6/49, 6/55, 6/54, k.m. 10p/ Kochlice

INWESTOR: GMINA KOCHANOWICE

ul. Wolności 5, 42-713 Kochanowice

BRANŻA: P.W./Arch. NR PROJEKTU: 683/09/2020

DATA: LIPIEC 2020

TEMAT RZYSIAŁKI: RZUT KONDYGNACJI -1 - węzeł sanitarny

P01.1a

SKALA: 1:50